

# Välkomna

Informationsmöte om  
programmerarutbildning  
mot fullstackutvecklare

LEXICON



ARBETSFÖRMEDLINGEN  
SWEDISH PUBLIC EMPLOYMENT SERVICE



# Ett samarbete mellan Arbetsförmedlingen, Luleå tekniska universitet och Lexicon

---

- Utbildningen riktar sig till personer med stort intresse av programmering och vill vara med på resan att skapa moderna IT lösningar för företag och organisationer.
- Syftet med utbildningen är att öka dina kunskaper inom programmering som avslutas med arbetsplatsförlagt lärande i norra Sverige

# Test och kartläggning, Arbetsmarknadsutbildning, Universitetsstudier och praktiskt lärande

---

2 maj 2024–9 april 2025

## Test- och kartläggning, Lexicon

2 maj – 16 maj

2 veckor

## Arbetsmarknadsutbildning

### IT- påbyggnad mot fullstack, Lexicon

17 maj – 7 oktober

18 veckor

## Sommaruppehåll

15 juli – 26 juli

2 veckor

## Teoristudier Luleå tekniska universitet

8 oktober – 11 mars 2025

21 veckor

## Arbetsplatsförlagt lärande

12 mars 2025 – 9 april 2025

29 dagar

# Lexicon

---

# Förkunskapskrav - programmering

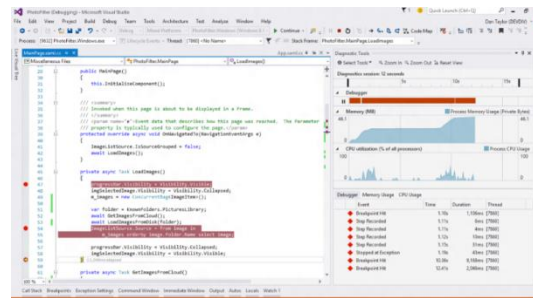
- Påbyggnadskurs – ej nybörjarkurs
- Tidigare programmeringserfarenhet är ett krav
- Utbildningen startar från grunderna, men i högt tempo. Här förutsätts att det inte är första gången ni hör koncepten.
- Erfarenhet av objektorienterad programmering är ett plus
- Erfarenhet av webbutveckling är ett plus

# En normal dag på Lexicon

- **Dagen startar 09.00**
  - Genomgång av dagens schema
  - Incheckning av deltagare
  - Diskussion av gårdagens arbete
- **Förmiddag: Föreläsning (Teori)**
  - Föreläsning alternativt E-learning
- **Eftermiddag: Övning (Praktiskt)**
  - Övning som kopplar ihop teorin vi läst på förmiddagen
- **Dagen avslutas: 17.00**
  - Utcheckning av deltagare

# C# Grund

- Visual Studio 2022
- Git versionshantering
- C#
  - Objektorienterad programmering
  - Generics
  - Delegater
  - LINQ
  - Generella programmeringstekniker
- Test
  - xUnit
- Inlämningsuppgifter



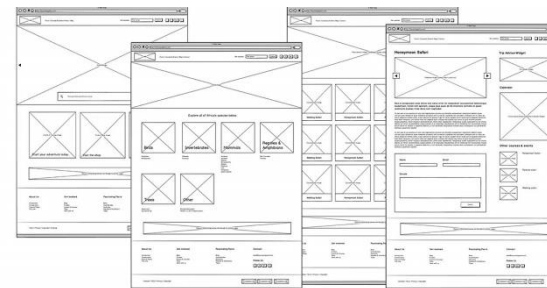
## Unit.net

# Webbutveckling

- Visual Studio Code
- HTML5
- CSS
- JavaScript
- React
- Typescript
- UX
  
- Inlämningsuppgifter



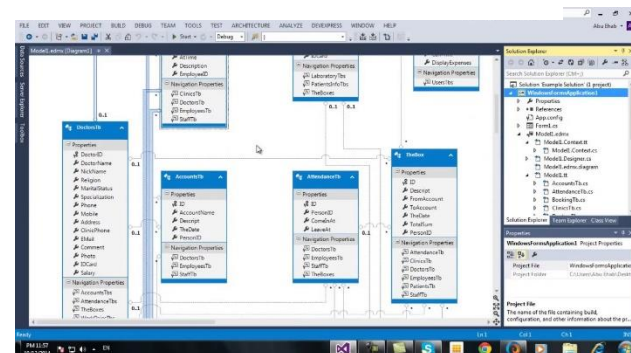
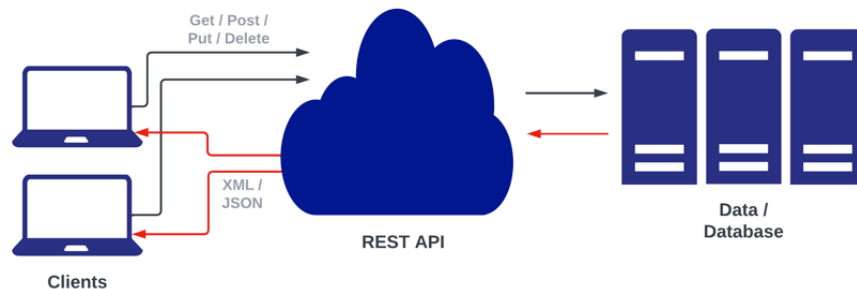
Visual Studio Code





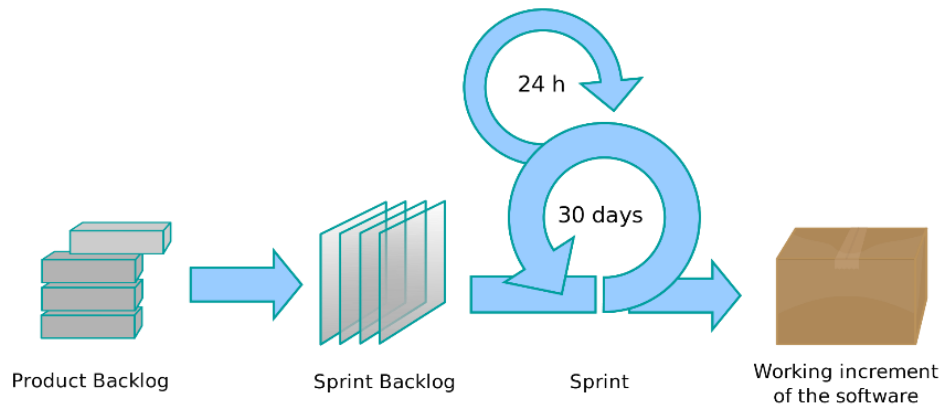
# ASP.NET CORE

- Visual Studio 2022
- ASP.NET CORE API
- Client-side vs. Server-side
- Grundläggande databasteknik / Relations databaser
- Databasmodellering / ER-Diagram
- EntityFramework CORE (code-first)
- Inlämningsuppgifter



# Projektarbete

- REST API
- OpenApi / Swagger
- React
- Autentisering
- Versionshantering Git fördjupning
- Deployment
  
- Projektarbete
  - Full-stackapplikation
  - SCRUM
  - Wireframes
  - Figma

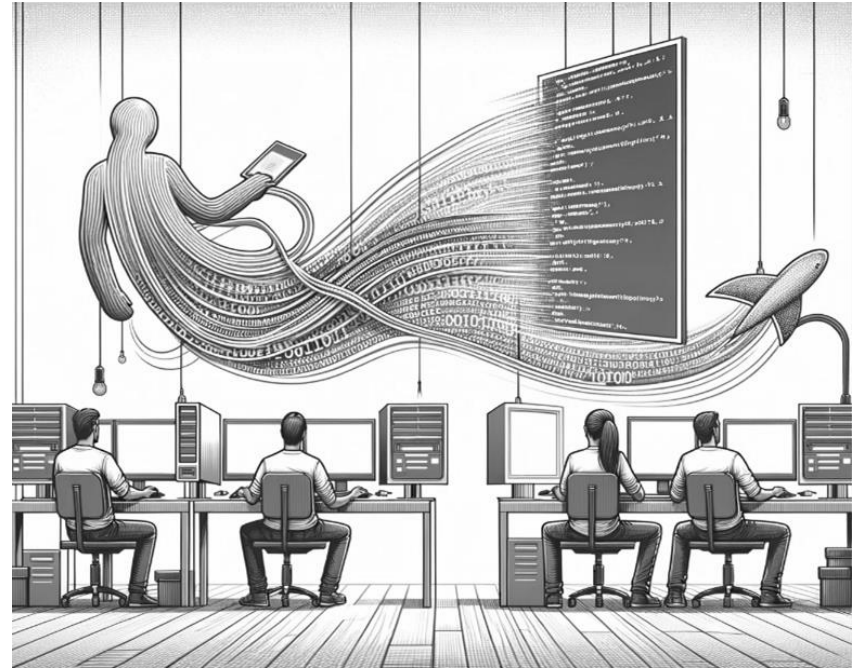


# Luleå tekniska universitet

---

# Luleå tekniska universitet, 30 högskolepoäng

- Programvaruteknik
  - Livscykeln för programvaruutveckling
  - Programvarudesign och arkitektur
  - Hållbar systemutveckling
  - Agil utveckling
- Generativ AI – Hur kan AI användas i yrkesrollen
- Datorkommunikation & Datorsäkerhet
  - Protokoll och teknologier
  - Stödmekanismer och algoritmer
  - Säkerhetshot och säkerhetstjänster



# Arbetsgivare – Data Ductus

---

# Data Ductus

A full-service software  
engineering consultancy  
company

Enable digital  
transformation  
for a  
sustainable  
world



LEXICON



ALBERTA

# Med fokus på lokal marknad

## Luleå

- Luleås största IT-konsultföretag med inriktning på systemutveckling
- Långsiktiga kundrelationer
- Lång erfarenhet av integration
- ~49 konsulter lokalt



## Ett urval av lokala kunder:



H<sub>2</sub>green steel



# Arbetsförmedlingen

---



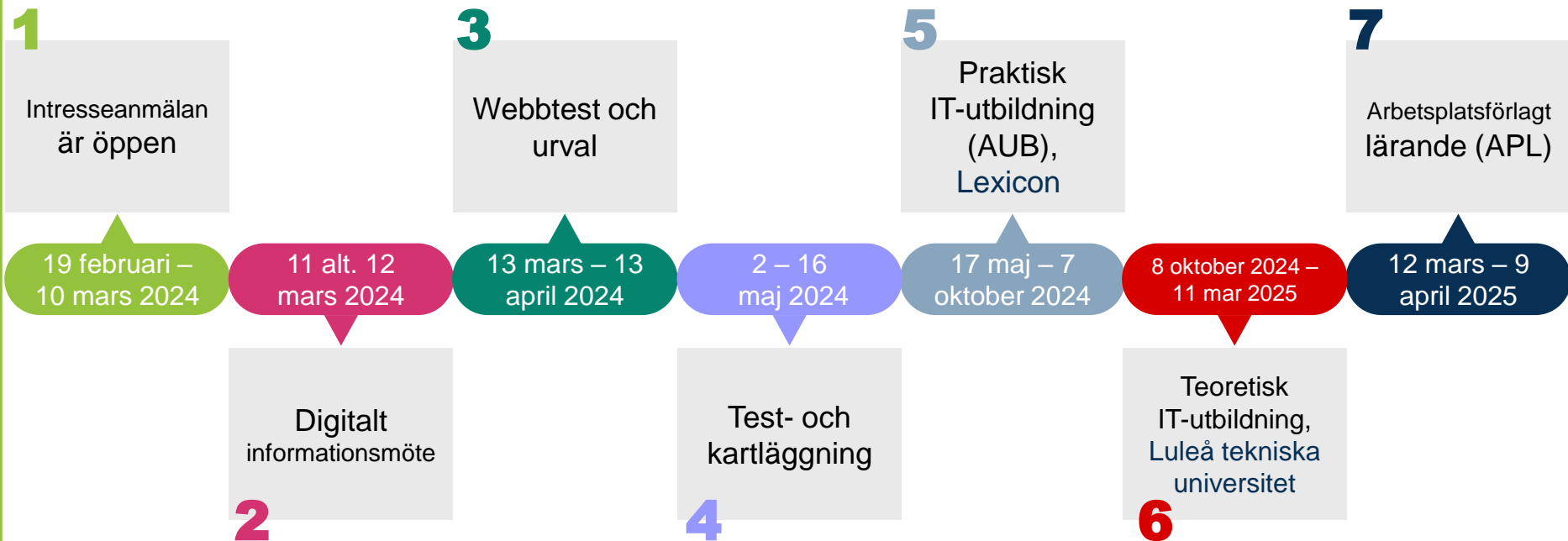
# Vad gäller för mig?

- Du kan få ersättning som betalas ut via Försäkringskassan när du går den här utbildningen eftersom den räknas som en arbetsmarknadsutbildning (vilken ersättning och vilken ersättningsnivå du får avgörs av din aktuella situation):
  - Aktivitetsstöd
  - Etableringsersättning
- Du måste själv ansöka om ersättningen på Försäkringskassans hemsida varje månad: [Aktivitetsstöd eller utvecklingsersättning när du deltar i Arbetsförmedlingens program - Försäkringskassan \(forsakringskassan.se\)](#)
- **Tänk på att:** Dagar med aktivitetsstöd och ersättningsdagar i arbetslöshetsförsäkringen (A-kassan) samordnas, vilket innebär att dagar med a-kassa förbrukas även när du får aktivitetsstöd.
- Är du inskriven i programmet Jobb- och utvecklingsgarantin så gäller särskilda regler för antal dagar/nivåer med ersättning.
- Du kan inte ansöka om CSN. Utbildningen är en arbetsmarknadsutbildning som berättigar till ersättning från Försäkringskassan.

# Vad gäller för mig?

- Arbetsförmedlingen står för kostnaden av resa och boende till region norr under perioden med arbetsplatsförlagt lärande (APL).
- Du rekommenderas att ha en egen olycksfallsförsäkring. Den försäkring som deltagare i arbetsmarknadsutbildningar får gäller inte för deltagare som genomför teoretiska studier på distans. Du är försäkrad under praktikperioden.
- **Tänk på att:** Ingen ledighet beviljas under utbildningen (undantag särskilda omständigheter och måste beviljas innan ledigheten).
- Alla förändringar i din situation som påverkar dina studier **MÅSTE** du snarast anmäla till Arbetsförmedlingen, tex frånvaro/ledighet, arbete, flyttanmälan eller uppehållstillstånd.
- Sjukdom och vård av barn meddelas **ALLTID** första dagen till läraren på utbildningen och till Arbetsförmedlingen.
- Aktivitetsrapportering ska göras varje månad där du skriver arbetsmarknadsutbildning på heltid.
- Du undantas under denna period från kravet att redovisa sökta jobb. Det är ditt ansvar att följa din planering och när du ska börja redovisa sökta jobb igen.

# Vad händer nu?



# När får jag information om jag har gått vidare?

**13 mars:** Besked om resultat av förtestet – urvalsprocessen börjar

**17 april:** Besked om vilka som har gått vidare till Test och kartläggning

**13–14 maj:** Besked om vilka som har gått vidare till AUB hos Lexicon

# Mejla om du har frågor

---

- Alla individuella frågor som handlar om din inskrivning på Arbetsförmedlingen:  
[uppdragsutbildning-itprogrammerare@arbetsformedlingen.se](mailto:uppdragsutbildning-itprogrammerare@arbetsformedlingen.se)
- Alla frågor som handlar om utbildningens innehåll:  
Lexicon: [infoaf@lexicon.se](mailto:infoaf@lexicon.se)  
LTU: [uppdragsutbildning@ltu.se](mailto:uppdragsutbildning@ltu.se)

# Tack!

---